

# Russian Localization Law | SMS Integration Bus

## Introduzione

Il 1 settembre 2015 è entrata in vigore la nuova legge russa che impone alle imprese di qualunque nazionalità l'obbligo di salvare i Dati Personali dei cittadini Russi (PDR) su server situati fisicamente all'interno del territorio della Federazione Russa, sotto l'autorità federale delle telecomunicazioni Roskomnadzor.

La legge No. 242-FZ, definita "Localization Law", (estensione della Legge federale n. 152-FZ del 27 luglio 2006 "Sui dati personali") si applica a tutte le imprese che registrano, raccolgono, organizzano, conservano o modificano dati sensibili di cittadini russi con una specifica eccezione per le compagnie aeree.

I siti che non si adegueranno saranno sottoposti a una multa o inseriti in una blacklist.

La legge consente tuttavia di poter salvare i i Dati Personali dei cittadini Russi in Sistemi Gestionali non residenti sul territorio russo ma solo a patto che tali dati siano stati prima salvati in una datacenter sul territorio della Federazione Russa.

(e che tale sequenza temporale sia dimostrabile ed evidente)

## SMS Integration Bus

**SMS Engineering** ha sviluppato una soluzione che rende possibile a tutti i sistemi informatici, di poter continuare a trattare dati sensibili dei cittadini russi senza dover migrare (o duplicare) i sistemi gestionali sul territorio russo.

La soluzione prevede l'adozione di SMS Integration Bus, un ESB (Enterprise Service Bus) residente sul territorio russo. Le sue API (aderenti alla normativa russa) dovranno essere invocate (tramite tecnologia standard SAOP/WebServices) dagli applicativi installati fuori dal territorio russo e che trattano dati sensibili dei cittadini russi.



[www.smsengineering.it](http://www.smsengineering.it) - [info@smsengineering.it](mailto:info@smsengineering.it)

**SMS Engineering srl** Via Fienile, 1 Complesso Salice - 80013 Casalnuovo di Napoli (NA)  
PIVA 07334030637 - Capitale Sociale i.v. € 100.000,00 Tel +39 0810155611 Fax + 39 0810155666  
**London** - SMS Engineering Ltd Registered No. 7034691  
Tel +44 2032393730 Fax +44 2033180740

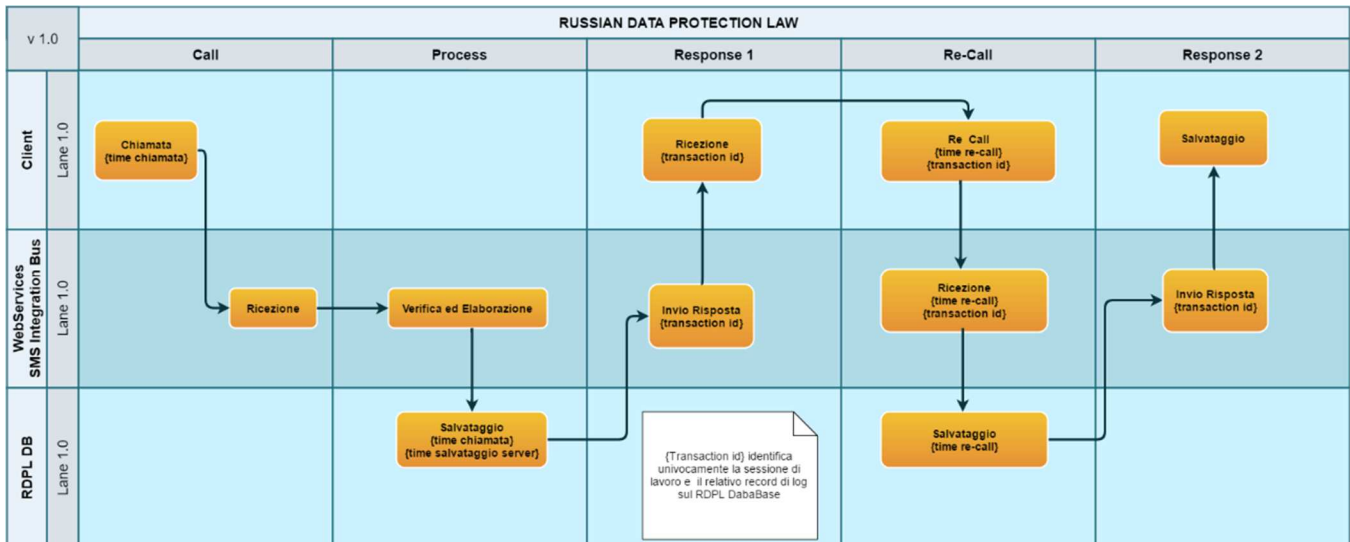
**NAPOLI | LONDON**

**L'ICT  
che dà più valore  
alla tua azienda!  
Our ICT gives more**

## Come funziona

SMS Integration Bus espone una serie di API per gestire le operazioni di Create/Modify/Delete dei dati sensibili dei cittadini russi.

Il sistema prevede l'adozione di una DoubleCall con TransactionId al fine di rendere dimostrabile e certificabile (tramite Timestamp) il salvataggio dei dati prima sul DB in territorio russo e, solo dopo aver ricevuto l'ok, salvare gli stessi dati sul DB fuori dal territorio russo.



Esempio di operazione:

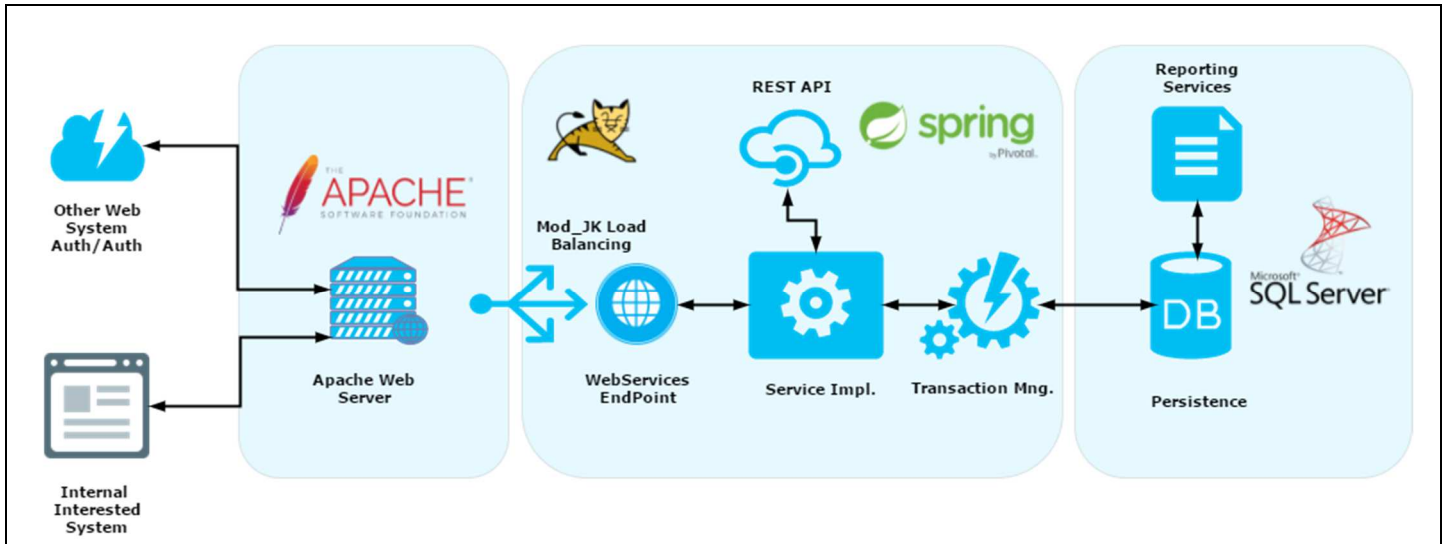
1. L'Utente finale (o l'operatore) inserirà o modificherà i i Dati Personali dei cittadini Russi, utilizzando applicativi situati al di fuori del territorio Russo.
2. Ad ogni operazione di Save/Update/Delete, l'applicazione di origine coinvolta invoca le API tramite SOAP/WebService in esecuzione su SMS Integration Bus operante all'interno del territorio Russo.
3. SMS Integration Bus salverà i dati sensibili in un database locale garantendo la consistenza della transazione.
4. Solo al successo del salvataggio dei dati sul DB russo, l'applicazione di origine riceverà l'OK per poter procedere con il salvataggio sulla propria base dati fuori dal territorio russo.

Tale operazione è tracciata e dimostrabile in caso di Audit da parte delle autorità russe grazie al logging di tutta la transazione (log di tutti i timestamp di operazione e di chiamata) ed alla sua tracciabilità sia sul DB russo che sui Sistemi Gestionali interessati.

## Architettura IT

SMS Integration Bus è un ESB basato su tecnologia JEE che utilizza standard de facto di sviluppo software come Spring, Hibernate e Apache CXF.

L'applicazione può funzionare sui maggiori RDBMS (Oracle, SQL Server, MySQL, PostgreSQL etc.) ed è scalabile sia orizzontalmente che verticalmente.



L'interfaccia di gestione full web e responsive, consente di poter monitorare gli accessi e le performance dell'ESB e consentire la ricerca e visualizzazione dei dati salvati tramite appositi report.

### Data Inspection

Id	SourceSystem	TransactionID	CallerStartDate	SaveRdpDate	CallerReceiptDate
648	SAP CRM	22340751b7664d078269380884009682	2017-04-14T12:38:05.369+02:00	2017-04-14T14:38:05.429+04:00	2017-04-14T12:38:05.1
647	SAP CRM	fa6b73465b24143ba556c7400b10959	2017-04-14T12:38:04.528+02:00	2017-04-14T14:38:04.606+04:00	2017-04-14T12:38:04.7
646	SAP CAC	30324b0ff54b1581528906a5e6b1b9	2017-04-14T19:37:28.927Z	2017-04-14T14:37:29.089+04:00	2017-04-14T19:37:29.1
645	SAP CRM	6d9ee2a95764e89820a987caf7613aa	2017-04-14T12:36:31.672+02:00	2017-04-14T14:36:31.738+04:00	2017-04-14T12:36:31.1
644	SAP CRM	efc19c202484140bacba533f4a7d90	2017-04-14T12:36:30.239+02:00	2017-04-14T14:36:30.324+04:00	2017-04-14T12:36:30.4
643	SAP CAC	5ad3c340c0e4b4ca84e11081aba83	2017-04-14T19:36:28.326Z	2017-04-14T14:36:28.726+04:00	2017-04-14T19:36:28.1
642	SAP CRM	edbae7eb40364724b1f164d303ee0e49	2017-04-14T12:29:37.558+02:00	2017-04-14T14:29:37.629+04:00	2017-04-14T12:29:37.7
641	SAP CRM	6dc2896a57640f39df02088373a21	2017-04-14T12:27:30.864+02:00	2017-04-14T14:27:30.939+04:00	2017-04-14T12:27:31.1
640	SAP CRM	981c56b8752945e9b7855084aa7a2709	2017-04-14T12:27:29.821+02:00	2017-04-14T14:27:29.904+04:00	2017-04-14T12:27:30.1
639	SAP CRM	ae952b516e042d8880a1e5e89881720	2017-04-14T12:20:06.935+02:00	2017-04-14T14:20:07.002+04:00	2017-04-14T12:20:07.1

Showing 1 to 10 of 648 entries

### Dashboard

The dashboard provides a visual overview of system performance. It includes a 'Total Call' pie chart showing the distribution of calls across different source systems (Connectivity, SAP CAC, SAP CRM, SAP R3). Additionally, a 'Time Trend by SourceSystem' line graph tracks the volume of calls over time, showing peaks and troughs for each system.

## Massive Import

SMS Integration Bus prevede la possibilità di un import massivo di dati da file Excel nel DB Russo conservando la stessa funzionalità di integrità transazionale.

### Massive Import

Template.xlsx    Template.xls

Select File

20160610.xlsx